



АБ'ЁМ І ІНДЭКСЫ ПРАМЫСЛОВАЙ ВЫТВОРЧАСЦІ ПА Г.МІНСКУ

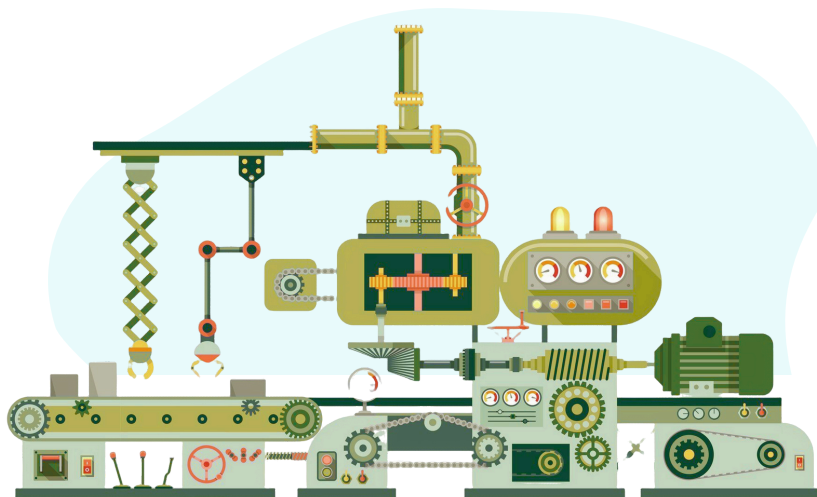
Студзень-верасень 2025 года

ІНДЭКС ПРАМЫСЛОВАЙ ВЫТВОРЧАСЦІ
(у супастаўных цэнах)





99,4%

АБ'ЁМ ПРАМЫСЛОВАЙ ВЫТВОРЧАСЦІ
(у бягучых цэнах, млн. рублёў)

24 648,5



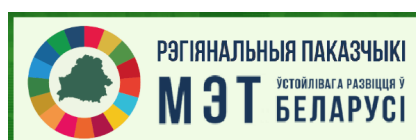
Па відах эканамічнай дзейнасці

	(індэкс)	(аб'ём) (доля ў аб'ёме, %)
 Горназдабыўная прамысловасць	129,3%	18,1 млн. рублёў
 Апрацоўчая прамысловасць	97,9%	20 970,9 млн. рублёў
 Электраэнергія, газ, пара, гарачая вада, кандыцыянаванае паветра	109,6%	3 082,7 млн. рублёў
 Водазабеспячэнне, збор, апрацоўка і выдаленне адходаў	103,8%	576,8 млн. рублёў

Актуальная інфармацыя размешчана:



БАЗА
СТАТЫСТЫЧНЫХ
ДАНЫХ



Пры выкарыстанні інфармацыі спасылка на Галоўнае статыстычнае ўпраўленне горада Мінска з'яўляецца абавязковай
© Галоўнае статыстычнае ўпраўленне горада Мінска