



## ДЕНЬ СТРОИТЕЛЯ СТАТИСТИЧЕСКИЙ ОБЗОР

2  
0  
2  
5

Ежегодно во второе воскресенье августа  
в Республике Беларусь отмечается  
День строителя

### Численность занятых в сфере строительства в г.Минске в 2024 году

**70,8**

ТЫС. ЧЕЛОВЕК



**ИЗ НИХ:**



**69,3%**  
РАБОЧИХ

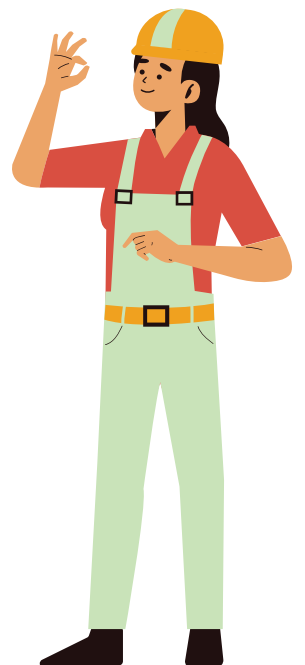


**30,7%**  
СЛУЖАЩИХ

**83,7%**  
МУЖЧИН\*



**16,3%**  
ЖЕНЩИН\*



\*По данным выборочного обследования домашних хозяйств  
в целях изучения проблем занятости населения

### Номинальная начисленная среднемесячная заработная плата работников строительства в первом полугодии 2025 г.

**3 660,2** рубля

**+26,5%**  
(к первому полугодю 2024 г.)



# Распределение занятых в строительстве по уровню образования в 2024 году

(по данным выборочного обследования домашних хозяйств в целях изучения проблем занятости населения; в процентах)

## Мужчины

## Женщины



## На конец 2024 года в г.Минске функционировало

**3 382** ОРГАНИЗАЦИИ СТРОИТЕЛЬСТВА

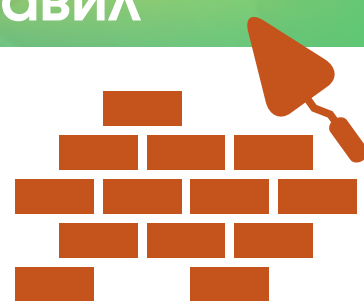
**+415** организаций строительства (к 2023 году)



## Объем подрядных работ по виду экономической деятельности "Строительство" в первом полугодии 2025 г. составил

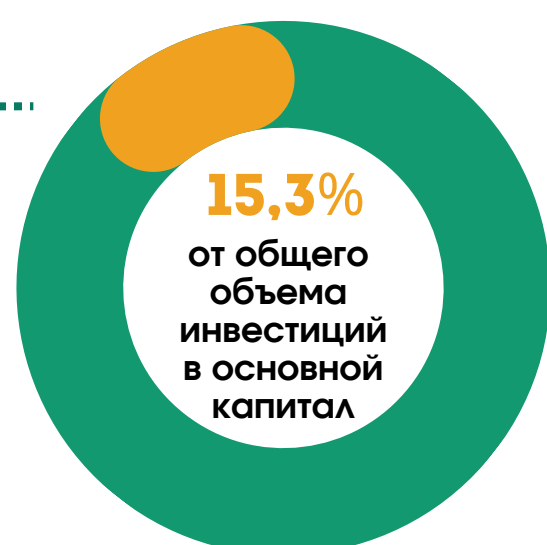
**4 016,8** МЛН. РУБЛЕЙ

**+14%** (к первому полугодью 2024 г.; в сопоставимых ценах)



## На жилищное строительство в первом полугодии 2025 г. направлено

**767,9** МЛН. РУБЛЕЙ



В первом полугодии 2025 г.  
ВВЕДЕНО В ЭКСПЛУАТАЦИЮ

**287,2** ТЫС. КВ. МЕТРОВ  
ОБЩЕЙ ПЛОЩАДИ ЖИЛЬЯ

**+47,2** ТЫС. КВ. МЕТРОВ  
(к первому полугодию 2024 г.)



**ИЗ НИХ:**

**ИНДИВИДУАЛЬНЫХ ЖИЛЫХ ДОМОВ**

**8,3** ТЫС. КВ. МЕТРОВ  
ОБЩЕЙ ПЛОЩАДИ

**+0,5** ТЫС. КВ. МЕТРОВ  
(к первому полугодию 2024 г.)



**2,9%**

(ОТ ОБЩЕГО ОБЪЕМА ВВЕДЕННОГО  
В ЭКСПЛУАТАЦИЮ ЖИЛЬЯ)

**278,9** ТЫС. КВ. МЕТРОВ  
МНОГОКВАРТИРНЫХ  
ЭНЕРГОЭФФЕКТИВНЫХ  
ЖИЛЫХ ДОМОВ



**1,4** ТЫС. КВ. МЕТРОВ

**ЖИЛЫХ ДОМОВ  
С ИСПОЛЬЗОВАНИЕМ  
ЭЛЕКТРИЧЕСКОЙ ЭНЕРГИИ  
ДЛЯ ЦЕЛЕЙ ОТОПЛЕНИЯ, ГОРЯЧЕГО  
ВОДОСНАБЖЕНИЯ  
И ПРИГОТОВЛЕНИЯ ПИЩИ**

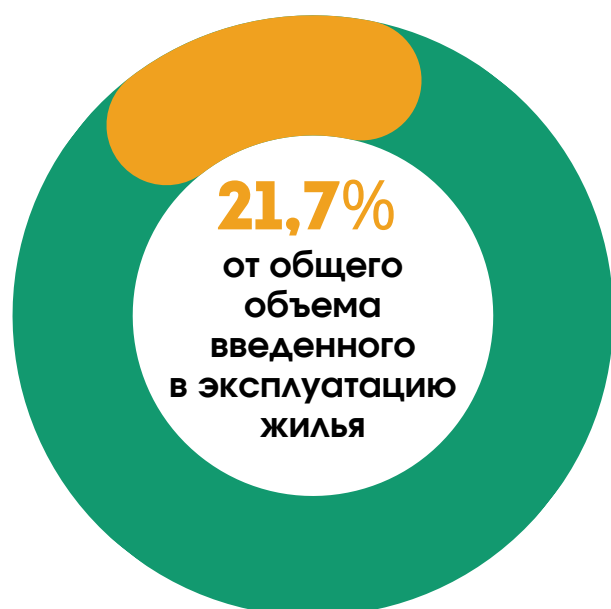
Для граждан, состоящих  
на учете нуждающихся в улучшении жилищных условий,  
введено в эксплуатацию в первом полугодии 2025 г.

**62,4** ТЫС. КВ. МЕТРОВ  
ОБЩЕЙ ПЛОЩАДИ



**С ИСПОЛЬЗОВАНИЕМ  
ГОСУДАРСТВЕННОЙ  
ПОДДЕРЖКИ ПОСТРОЕНО**

**42** ТЫС. КВ. МЕТРОВ  
ОБЩЕЙ ПЛОЩАДИ



# Ввод в эксплуатацию арендного жилья в 2024 году (государственного, частного жилищного фонда)



**51** ТЫС. КВ. МЕТРОВ  
ОБЩЕЙ ПЛОЩАДИ

**7,7%** (ОТ ОБЩЕГО ОБЪЕМА  
ВВЕДЕННОГО  
В ЭКСПЛУАТАЦИЮ  
ЖИЛЬЯ)

## Число семей (включая одиноких граждан), улучшивших жилищные условия в 2024 году

(ИЗ СОСТОЯЩИХ НА УЧЕТЕ НУЖДАЮЩИХСЯ  
В УЛУЧШЕНИИ ЖИЛИЩНЫХ УСЛОВИЙ)

**2 171** СЕМЬЯ

ИЗ НИХ

**1 016**

МНОГОДЕТНЫХ СЕМЕЙ

**424**

МОЛОДЫЕ СЕМЬИ

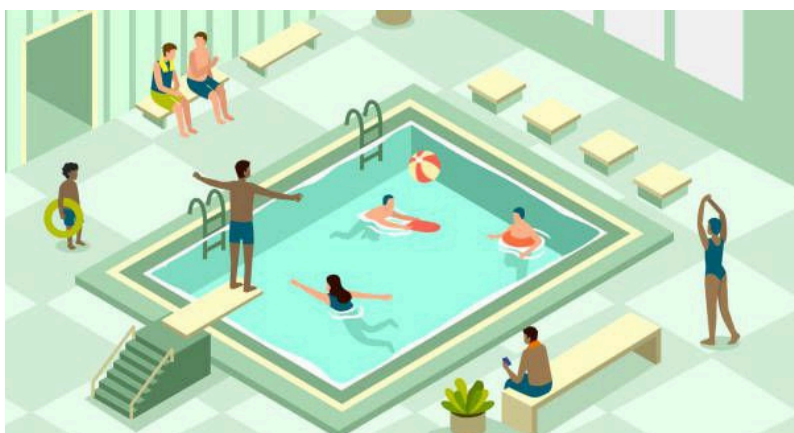


## Ввод в эксплуатацию отдельных объектов социально-культурного назначения в 2024 году

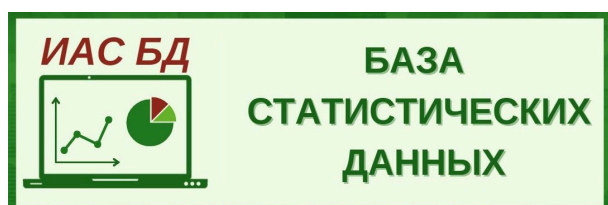
### ДЕТСКИЙ САД НА 190 МЕСТ



### 5 ПЛАВАТЕЛЬНЫХ БАССЕЙНОВ



Актуальная официальная статистическая информация  
размещена:



Представляется в порядке информации.  
При использовании информации ссылка на Главное статистическое управление  
города Минска является обязательной.