



АБ'ЁМ І ІНДЭКСЫ ПРАМЫСЛОВАЙ ВЫТВОРЧАСЦІ ПА Г.МІНСКУ

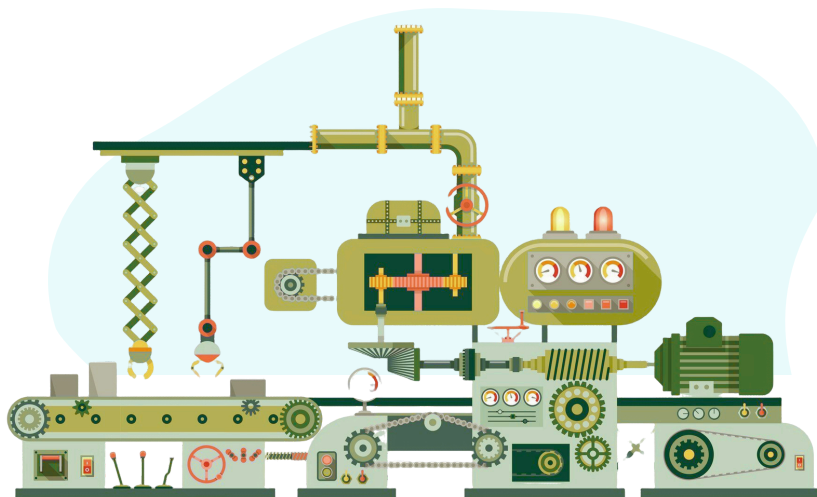
Студзень-красавік 2026 года

ІНДЭКС ПРАМЫСЛОВАЙ ВЫТВОРЧАСЦІ
(у супастаўных цэнах)





93,2%

АБ'ЁМ ПРАМЫСЛОВАЙ ВЫТВОРЧАСЦІ
(у бягучых цэнах, млн. рублёў)

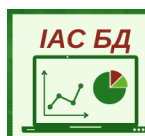
11 916,4



Па відах эканамічнай дзейнасці

	(індэкс)	(аб'ём) (доля ў аб'ёме, %)
 Горназдабыўная прамысловасць	97,0%	9,1 млн. рублёў 0,1
 Апрацоўчая прамысловасць	89,8%	9 581,2 млн. рублёў 80,4
 Электраэнергія, газ, пара, гарачая вада, кандыцыянаванае паветра	106,9%	2 014,3 млн. рублёў 16,9
 Водазабеспячэнне, збор, апрацоўка і выдаленне адходаў	107,7%	311,8 млн. рублёў 2,6

Актуальная інфармацыя размешчана:



БАЗА
СТАТЫСТЫЧНЫХ
ДАНЫХ



УСТОЙЛІВАГА РАЗВІЦЦА У
МЭТЫ БЕЛАРУСІ



РЭГІОНАЛЬНЫЯ ПАКАЗЧЫКІ
МЭТ БЕЛАРУСІ
УСТОЙЛІВАГА РАЗВІЦЦА У

Пры выкарыстанні інфармацыі спасылка на Галоўнае статыстычнае ўпраўленне горада Мінска з'яўляецца абавязковай
© Галоўнае статыстычнае ўпраўленне горада Мінска