



АБ'ЁМ І ІНДЭКСЫ ПРАМЫСЛОВАЙ ВYТВОРЧАСЦІ ПА Г.МІНСКУ

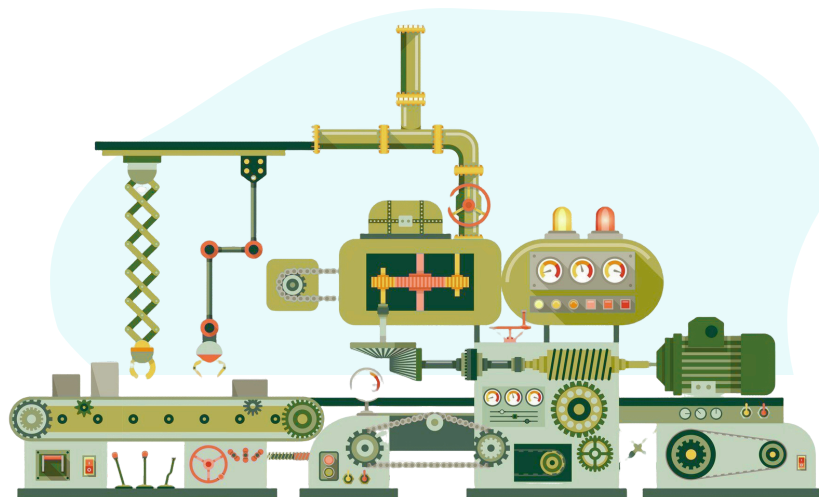
Студзень-май 2026 года

ІНДЭКС ПРАМЫСЛОВАЙ ВYТВОРЧАСЦІ
(у супастаўных цэнах)





95,1%

АБ'ЁМ ПРАМЫСЛОВАЙ ВYТВОРЧАСЦІ
(у бягучых цэнах, млн. рублёў)

14 851,9



Па відах эканамічнай дзейнасці

	(індэкс)	(аб'ём) (доля ў аб'ёме, %)
 Горназдабыўная прамысловасць	100,9%	11,4 млн. рублёў 0,1
 Апрацоўчая прамысловасць	91,8%	12 076,2 млн. рублёў 81,3
 Электраэнергія, газ, пара, гарачая вада, кандыцыянаванае паветра	109,8%	2 366,4 млн. рублёў 15,9
 Водазабеспячэнне, збор, апрацоўка і выдаленне адходаў	108,0%	397,8 млн. рублёў 2,7

Актуальная інфармацыя размешчана:



БАЗА
СТАТЫСТЫЧНЫХ
ДАНЫХ



УСТОЙЛІВАГА РАЗВІЦЦА У
МЭТЫ БЕЛАРУСІ



РЭГІОНАЛЬНЫЯ ПАКАЗЧЫКІ
МЭТ БЕЛАРУСІ
УСТОЙЛІВАГА РАЗВІЦЦА У

Пры выкарыстанні інфармацыі спасылка на Галоўнае статыстычнае ўпраўленне горада Мінска з'яўляецца абавязковай
© Галоўнае статыстычнае ўпраўленне горада Мінска