



**НАЦИОНАЛЬНЫЙ СТАТИСТИЧЕСКИЙ КОМИТЕТ
РЕСПУБЛИКИ БЕЛАРУСЬ**

**ГЛАВНОЕ СТАТИСТИЧЕСКОЕ УПРАВЛЕНИЕ
ГОРОДА МИНСКА**

ГОРОД МИНСК В ЦИФРАХ

СТАТИСТИЧЕСКИЙ СПРАВОЧНИК

**МИНСК
2020**

РЕДАКЦИОННАЯ КОЛЛЕГИЯ:

Н.В.Тарасюк – председатель редакционной коллегии
Ю.И.Плакса, Е.В.Павлюкович, С.Р.Бычкова

Статистический справочник – ежегодное издание, в котором представлена краткая информация о социально-экономическом положении города Минска.

Данные за 2018 год по отдельным показателям уточнены по сравнению с опубликованными ранее, за 2019 год – в ряде случаев являются предварительными и могут быть уточнены в последующих изданиях.

Относительные показатели за 2019 год, рассчитанные с использованием численности населения с учетом итогов переписи населения 2019 года, являются несопоставимыми с соответствующими данными предыдущих периодов.

Информация по видам экономической деятельности приводится в соответствии с Общегосударственным классификатором Республики Беларусь ОКРБ 005-2011 «Виды экономической деятельности».

Данные в стоимостном выражении приведены в фактически действовавших ценах.

Краткий глоссарий статистических терминов размещен на официальном сайте Белстата в глобальной компьютерной сети Интернет (belstat.gov.by) по адресу: Главная/ Методология/ Краткий глоссарий статистических терминов.

Условные обозначения:

– явление отсутствует

... данных не имеется

0,0 небольшая величина

В отдельных случаях незначительные расхождения между итогом и суммой слагаемых объясняются округлением данных.

ISBN 978-985-7184-98-9

© Национальный статистический
комитет Республики Беларусь, 2020
Главное статистическое
управление города Минска, 2020
E-mail: minskgor@belstat.gov.by
<http://www.minsk-city.belstat.gov.by>

СОДЕРЖАНИЕ

Стр.

Основные характеристики города Минска

Основные характеристики города Минска.....	8
Удельный вес города Минска в общереспубликанских основных социально-экономических показателях в 2019 году	8
Основные социально-экономические показатели.....	9
Индексы основных социально-экономических показателей	11

Население и миграция

Численность населения	14
Естественное движение населения	14
Браки и разводы	15
Общие итоги миграции населения.....	16

Труд

Основные показатели рынка труда.....	17
Занятое население	17
Занятое население по формам собственности.....	18
Занятое население по видам экономической деятельности	19
Численность безработных.....	20

Образование	
Основные показатели образования	21
Здравоохранение	
Основные показатели здравоохранения	23
Доходы и потребление	
Основные показатели доходов населения	24
Структура денежных доходов населения	25
Покупательная способность среднедушевых располагаемых денежных доходов населения	26
Структура потребительских расходов домашних хозяйств	27
Стоимость рабочей силы	
Номинальная начисленная среднемесячная заработная плата работников по видам экономической деятельности	28
Реальная заработная плата работников по видам экономической деятельности	29
Социальная защита	
Основные показатели пенсионного обеспечения	30
Культура	
Учреждения культуры и искусства	32
Валовой региональный продукт	
Валовой региональный продукт и производительность труда	33

	Стр.
Структура валового регионального продукта по видам экономической деятельности.....	34

Характеристика субъектов хозяйствования

Количество юридических лиц.....	36
Количество индивидуальных предпринимателей	36
Распределение юридических лиц по формам собственности ...	37
Распределение юридических лиц по видам экономической деятельности.....	38

Промышленность

Основные показатели работы промышленности	40
Индексы промышленного производства по видам экономической деятельности.....	41
Структура промышленного производства	43
Структура обрабатывающей промышленности.....	44

Инвестиции в основной капитал

Динамика инвестиций в основной капитал.....	46
Технологическая структура инвестиций в основной капитал..	47
Структура инвестиций в основной капитал по формам собственности.....	48
Структура инвестиций в основной капитал по источникам финансирования	49
Структура инвестиций в основной капитал по видам экономической деятельности.....	50

СОДЕРЖАНИЕ

	Стр.
Индексы инвестиций в основной капитал по видам экономической деятельности.....	51
Строительство	
Основные показатели деятельности организаций строительства	52
Объем подрядных работ, выполненных по виду деятельности «Строительство», по формам собственности..	52
Жилищное строительство	53
Ввод в эксплуатацию объектов социально-культурного назначения	54
Транспорт	
Основные показатели работы транспорта	55
Наличие транспортных средств	56
Внутренняя торговля и общественное питание	
Розничный товарооборот и товарооборот общественного питания.....	57
Розничный товарооборот по формам собственности	58
Туризм	
Показатели развития туризма	59
Гостиницы и аналогичные средства размещения.....	60
Санаторно-курортные, оздоровительные организации и другие специализированные средства размещения.....	60

Платные услуги населению

Платные услуги населению	61
Платные услуги на душу населения	61
Индексы платных услуг населению по видам	62
Структура платных услуг населению по видам	63

Государственные финансы

Бюджет города Минска.....	64
---------------------------	----

Внешняя торговля

Внешняя торговля товарами	65
Распределение экспорта товаров по группам стран.....	66
Внешняя торговля товарами с отдельными странами	67
Товарная структура экспорта и импорта в 2019 году.....	69
Внешняя торговля услугами.....	70

Иностранные инвестиции

Объем инвестиций, поступивших от иностранных инвесторов, по видам	71
Поступление иностранных инвестиций по видам экономической деятельности.....	71
Поступление иностранных инвестиций по основным странам-инвесторам.....	73

Телекоммуникационная деятельность, почтовая и курьерская деятельность

Доходы от услуг в области телекоммуникаций	74
Доходы от услуг почтовой и курьерской деятельности.....	74

**ОСНОВНЫЕ ХАРАКТЕРИСТИКИ
ГОРОДА МИНСКА**

Дата образования г. Минска	1067 год
Территория	353 км ²
Население на 01.01.2020 г.	2 020,6 ¹⁾ тыс. человек
Административно- территориальное деление г. Минска	9 административных районов

**УДЕЛЬНЫЙ ВЕС ГОРОДА МИНСКА
В ОБЩЕРЕСПУБЛИКАНСКИХ ОСНОВНЫХ
СОЦИАЛЬНО-ЭКОНОМИЧЕСКИХ ПОКАЗАТЕЛЯХ
в 2019 году
(в процентах)**

Численность населения (на конец года)	21,5 ¹⁾
Валовой региональный продукт	26,9
Продукция промышленности	15,4
Инвестиции в основной капитал	19,9
Ввод в эксплуатацию жилых домов	12,6
Розничный товарооборот	31,2

¹⁾Предварительные данные с учетом итогов переписи населения 2019 года.

ОСНОВНЫЕ ХАРАКТЕРИСТИКИ

**ОСНОВНЫЕ СОЦИАЛЬНО-ЭКОНОМИЧЕСКИЕ
ПОКАЗАТЕЛИ**

	2016	2017	2018	2019
Среднегодовая численность населения, занятого в экономике, тыс. человек	1 065,9	1 067,6	1 066,9	1 072,7
Номинальная начисленная среднемесячная заработная плата, рублей	985,8	1 125,5	1 329,6	1 524,3 ¹⁾
Средний размер назначенных пенсий (на конец года), рублей	315,3	333,7	406,0	460,2
Валовой региональный продукт				
всего, млн. руб.	26 276,4	29 140,8	32 976,2	35 552,0
на душу населения, рублей	13 356,6	14 727,8	16 591,2	17 626,0
Продукция промышленности, млн. руб.	13 164,0	14 947,1	16 875,5	17 517,4
Инвестиции в основной капитал, млн. руб.	3 756,3	3 851,3	5 190,1	5 530,1

ОСНОВНЫЕ ХАРАКТЕРИСТИКИ

Продолжение

	2016	2017	2018	2019
Ввод в эксплуатацию жилых домов, тыс. кв. м общей площади	773,4	721,0	717,9	511,8
Грузооборот, млн. т.км	31 513,0	31 278,8	31 865,3	31 265,7
Пассажиروоборот, млн. пасс.км	8 888,4	9 588,2	10 470,0	12 190,5
Розничный товароборот, млн. руб.	11 285,4	12 388,9	13 965,1	15 397,1
Платные услуги населению, млн. руб.	4 602,4	5 164,0	6 017,0	6 747,4
Объем внешней торговли товарами, млн. долл. США	18 951,5	23 788,0	28 484,0	27 915,6
экспорт товаров	8 139,5	10 050,0	12 582,5	11 416,6
импорт товаров	10 812,0	13 738,0	15 901,5	16 499,0
сальдо	-2 672,5	-3 688,0	-3 319,0	-5 082,4

¹⁾ Без микроорганизаций и малых организаций без ведомственной подчиненности.

ОСНОВНЫЕ ХАРАКТЕРИСТИКИ

**ИНДЕКСЫ ОСНОВНЫХ
СОЦИАЛЬНО-ЭКОНОМИЧЕСКИХ ПОКАЗАТЕЛЕЙ¹⁾**

(в процентах)

	2016	2017	2018	2019
Реальные располагаемые денежные доходы населения				
2015=100	95,2	98,2	106,4	114,3
предыдущий год=100	95,2	103,1	108,3	107,4
Реальная заработная плата				
2015=100	99,4	107,0	120,6	126,7 ²⁾
предыдущий год=100	99,4	107,7	112,6	107,4 ²⁾
Реальный размер назначенных пенсий (на конец года)				
2015=100	96,5	97,7	112,5	121,7
предыдущий год=100	96,5	101,2	115,2	108,3
Валовой региональный продукт				
2015=100	96,5	99,7	104,5	105,8
предыдущий год=100	96,5	103,3	104,8	101,2
Валовой региональный продукт на душу населения				
2015=100	95,6	98,2	102,4	102,1
предыдущий год=100	95,6	102,7	104,3	99,7

ОСНОВНЫЕ ХАРАКТЕРИСТИКИ

Продолжение

	2016	2017	2018	2019
Продукция промышленности				
2015=100	102,0	110,7	117,1	116,7
предыдущий год=100	102,0	108,5	105,8	99,7
Инвестиции в основной капитал				
2015=100	82,1	80,3	98,1	99,3
предыдущий год=100	82,1	97,8	122,2	101,2
Ввод в эксплуатацию жилых домов				
2015=100	74,7	69,6	69,3	49,4
предыдущий год=100	74,7	93,2	99,6	71,3
Грузооборот				
2015=100	96,6	95,9	97,7	95,8
предыдущий год=100	96,6	100,7	101,9	98,1
Пассажиروоборот				
2015=100	99,9	107,0	117,7	137,0
предыдущий год=100	99,9	106,0	109,2	116,4

ОСНОВНЫЕ ХАРАКТЕРИСТИКИ

Продолжение

	2016	2017	2018	2019
Розничный товарооборот				
2015=100	97,3	102,5	111,8	115,9
предыдущий год=100	97,3	105,3	109,1	103,7
Платные услуги населению				
2015=100	95,3	100,5	108,8	117,6
предыдущий год=100	95,3	105,5	108,3	108,1
Экспорт товаров				
2015=100	80,0	98,9	123,9	112,4
предыдущий год=100	80,0	123,5	124,8	90,8
Импорт товаров				
2015=100	98,2	124,4	144,0	149,5
предыдущий год=100	98,2	126,9	115,4	104,6

¹⁾ Индексы стоимостных показателей приведены в сопоставимых ценах, индексы внешней торговли – в текущих ценах.

²⁾ Без микроорганизаций и малых организаций без ведомственной подчиненности.

НАСЕЛЕНИЕ И МИГРАЦИЯ

НАСЕЛЕНИЕ И МИГРАЦИЯ

ЧИСЛЕННОСТЬ НАСЕЛЕНИЯ

	На 4 октября 2019 ¹⁾	На 1 января 2020 ²⁾
Все население, тыс. человек	2 018,3	2 020,6
мужчины	923,3	924,4
женщины	1 095,0	1 096,2

¹⁾ По данным переписи населения 2019 года.

²⁾ Предварительные данные с учетом итогов переписи населения 2019 года.

ЕСТЕСТВЕННОЕ ДВИЖЕНИЕ НАСЕЛЕНИЯ

(человек)

	2016	2017	2018	2019
Всего				
Число родившихся	22 341	19 527	17 601	15 881
в том числе:				
мальчики	11 460	9 961	9 019	8 258
девочки	10 881	9 566	8 582	7 623
Число умерших	17 107	17 239	17 614	17 901
из них дети в возрасте до 1 года	69	45	42	33
Естественный прирост, убыль (-) населения	5 234	2 288	-13	-2 020

НАСЕЛЕНИЕ И МИГРАЦИЯ

Продолжение

	2016	2017	2018	2019
На 1000 человек населения				
Число родившихся	11,4	9,9	8,9	7,9
в том числе:				
мальчики	5,9	5,0	4,6	4,1
девочки	5,5	4,9	4,3	3,8
Число умерших	8,7	8,7	8,9	8,9
из них дети в возрасте до 1 года ¹⁾	3,1	2,3	2,3	2,0
Естественный прирост, убыль (-) населения	2,7	1,2	0,0	-1,0

¹⁾ На 1000 родившихся.

БРАКИ И РАЗВОДЫ

	2016	2017	2018	2019
Число браков	15 131	15 697	14 425	15 208
на 1000 человек населения	7,7	7,9	7,3	7,5
Число разводов	7 470	7 597	7 547	7 859
на 1000 человек населения	3,8	3,8	3,8	3,9
Число разводов на 1000 браков	494	484	523	517

НАСЕЛЕНИЕ И МИГРАЦИЯ

ОБЩИЕ ИТОГИ МИГРАЦИИ НАСЕЛЕНИЯ

(человек)

	2016	2017	2018	2019
Прибывшие				
Всего	49 469	50 517	55 048	62 562
международная миграция	5 096	6 435	8 769	15 577
межобластная миграция	44 373	44 082	46 279	46 985
Выбывшие				
Всего	39 665	45 180	44 794	53 305
международная миграция	2 626	3 263	3 818	6 803
межобластная миграция	37 039	41 917	40 976	46 502
Миграционный прирост, убыль (-)				
Всего	9 804	5 337	10 254	9 257
международная миграция	2 470	3 172	4 951	8 774
межобластная миграция	7 334	2 165	5 303	483

ТРУД**ТРУД****ОСНОВНЫЕ ПОКАЗАТЕЛИ РЫНКА ТРУДА***(по данным выборочного обследования; в процентах)*

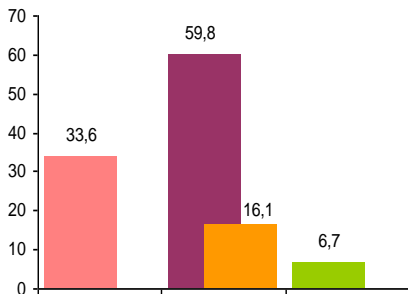
	2016	2017	2018	2019
Уровень занятости	71,5	72,0	71,9	71,7
в том числе в трудо- способном возрасте	82,1	83,1	83,1	83,8
Уровень безработицы	4,6	3,8	3,5	3,5
в том числе в трудо- способном возрасте	4,7	3,8	3,5	3,4

ЗАНЯТОЕ НАСЕЛЕНИЕ*(в среднем за год; тысяч человек)*

	2016	2017	2018	2019
Занятое население	1 065,9	1 067,6	1 066,9	1 072,7
в том числе в:				
сфере производства	277,2	268,9	267,8	262,2
сфере услуг	788,7	798,7	799,1	810,5

**ЗАНЯТОЕ НАСЕЛЕНИЕ
ПО ФОРМАМ СОБСТВЕННОСТИ**

*(в процентах к общей численности
занятого населения)*



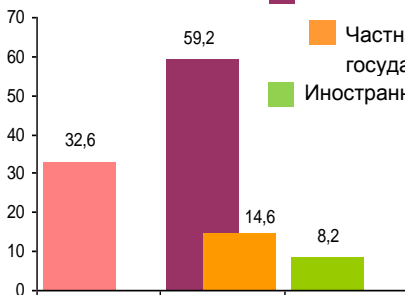
2016

Государственная собственность

Частная собственность

Частная с долей
государственной

Иностранная собственность

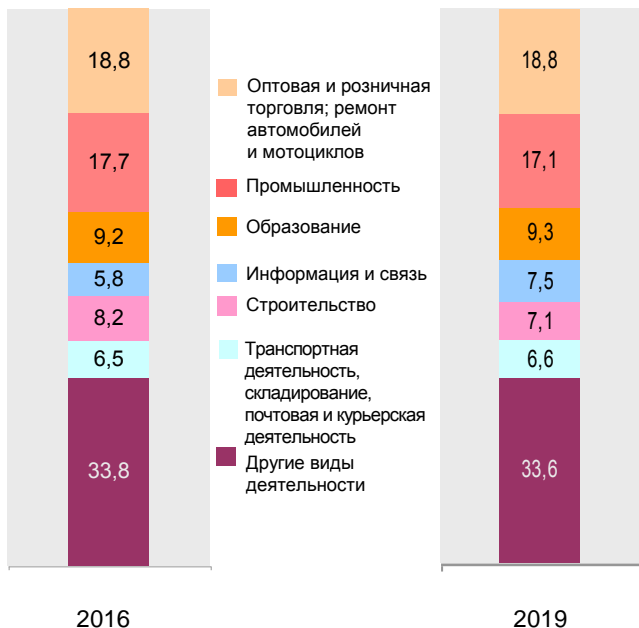


2019

ТРУД

ЗАНЯТОЕ НАСЕЛЕНИЕ ПО ВИДАМ ЭКОНОМИЧЕСКОЙ ДЕЯТЕЛЬНОСТИ

(в процентах к общей численности
занятого населения)



ТРУД

ЧИСЛЕННОСТЬ БЕЗРАБОТНЫХ

	2016	2017	2018	2019
Численность безработных (по данным выборочного обследования; по методологии МОТ), тыс. человек	54,3	44,1	40,8	40,5
Удельный вес женщин в общей численности безработных, %	39,5	41,7	42,1	47,8
Численность безработных, зарегистрированных в органах по труду, занятости и социальной защите (по данным комитета по труду, занятости и соцзащите Минского горисполкома) (на конец года), тыс. человек	5,4	2,3	1,1	0,9
Уровень зарегистрированной безработицы (по данным комитета по труду, занятости и соцзащите Минского горисполкома) (на конец года), в % к численности рабочей силы	0,5	0,2	0,1	0,1

ОБРАЗОВАНИЕ**ОБРАЗОВАНИЕ****ОСНОВНЫЕ ПОКАЗАТЕЛИ ОБРАЗОВАНИЯ***(на начало учебного года)*

	2016/ 17	2017/ 18	2018/ 19	2019/ 20
Число учреждений дошкольного образования	458	462	465	471
в них детей, тыс.	96,1	98,8	101,1	101,8
охват детей учреждениями дошкольного образования, в % от численности детей 1-5 лет	86,7	87,7	90,8	96,3
Число учреждений общего среднего образования	277	278	278	279
в них учащихся, тыс.	189,4	196,0	203,3	212,2
Число учреждений профессионально-технического образования	28	26	26	26
в них учащихся, тыс.	12,4	12,1	12,0	11,7
на 10 000 человек населения, учащихся	63	61	60	58
принято учащихся, тыс.	5,2	4,9	5,2	4,9
выпущено квалифицированных рабочих (служащих), тыс.	4,7	4,9	4,8	4,7

ОБРАЗОВАНИЕ

Продолжение

	2016/ 17	2017/ 18	2018/ 19	2019/ 20
Число учреждений среднего специального образования	48	48	48	48
в них учащихся, тыс.	31,9	31,1	31,1	31,3
на 10 000 человек населения, учащихся	161	157	156	155
принято учащихся, тыс.	10,8	10,7	10,8	10,9
выпущено специалистов, тыс.	9,6	9,8	9,4	9,1
Число учреждений высшего образования	28	28	28	28
в них:				
студентов, тыс.	167,7	154,6	146,9	144,2
магистрантов, тыс.	7,6	9,6	9,4	7,6
Численность студентов и магистрантов на 10 000 человек населения, человек	888	828	784	752
Принято, тыс.				
студентов	35,4	35,3	34,3	34,8
магистрантов	5,0	6,8	5,3	4,1
Выпущено специалистов, тыс.				
с дипломом о высшем образовании	39,5	43,2	35,5	31,0
с дипломом магистра	3,4	3,9	4,3	4,7

ЗДРАВООХРАНЕНИЕ**ЗДРАВООХРАНЕНИЕ****ОСНОВНЫЕ ПОКАЗАТЕЛИ ЗДРАВООХРАНЕНИЯ***(на конец года)*

	2016	2017	2018	2019 ¹⁾
Численность практикующих врачей				
всего, человек	11 595	11 765	11 911	10 118
на 10 000 населения, человек	58,7	59,3	59,8	50,1
Численность средних медицинских работников				
всего, человек	26 084	26 626	27 035	23 047
на 10 000 населения, человек	132,1	134,3	135,7	114,1
Число больничных организаций, единиц	51	47	47	42
Число больничных коек краткосрочного пребывания				
всего, единиц	16 056	16 078	16 251	14 431
на 10 000 населения, единиц	81,3	81,1	81,6	71,4
Число посещений врачей на амбулаторном приеме и врачами на дому				
всего, тыс.	30 019	29 121	30 165	25 195
в расчете на одного жителя	15,3	14,7	15,2	12,5

¹⁾ По системе Минздрава.

ДОХОДЫ И ПОТРЕБЛЕНИЕ

ДОХОДЫ И ПОТРЕБЛЕНИЕ

ОСНОВНЫЕ ПОКАЗАТЕЛИ ДОХОДОВ НАСЕЛЕНИЯ

	2016	2017	2018	2019
В текущих ценах				
Денежные доходы населения, млн. руб.	18 190,2	19 940,2	22 711,5	25 819,0
Денежные доходы в расчете на душу населения, рублей в месяц	770,5	839,8	952,2	1 077,8
Номинальная начисленная среднемесячная заработная плата, рублей	985,8	1 125,5	1 329,6	1 524,3 ¹⁾
Средний размер назначенных пенсий (на конец года), рублей	315,3	333,7	406,0	460,2
Уровень малообеспеченности населения, в % к общей численности населения	1,4	1,6	1,3	0,9
В процентах				
Реальные располагаемые денежные доходы населения				
2015=100	95,2	98,2	106,4	114,3
предыдущий год=100	95,2	103,1	108,3	107,4
Реальная заработная плата				
2015=100	99,4	107,0	120,6	126,7 ¹⁾
предыдущий год=100	99,4	107,7	112,6	107,4 ¹⁾
Реальный размер назначенных пенсий (на конец года)				
2015=100	96,5	97,7	112,5	121,7
предыдущий год=100	96,5	101,2	115,2	108,3

¹⁾ Без микроорганизаций и малых организаций без ведомственной подчиненности.

ДОХОДЫ И ПОТРЕБЛЕНИЕ

СТРУКТУРА ДЕНЕЖНЫХ ДОХОДОВ НАСЕЛЕНИЯ

(в процентах к итогу)



■ Оплата труда

■ Доходы от предпринимательской и иной деятельности, приносящей доход

■ Трансферы населению

■ Доходы от собственности

■ Прочие доходы

ДОХОДЫ И ПОТРЕБЛЕНИЕ

**ПОКУПАТЕЛЬНАЯ СПОСОБНОСТЬ СРЕДНЕДУШЕВЫХ
РАСПОЛАГАЕМЫХ ДЕНЕЖНЫХ ДОХОДОВ НАСЕЛЕНИЯ**

	2016	2017	2018	2019
Количество продуктов питания (каждого отдельно), которое можно было приобрести на величину среднедушевого располагаемого денежного дохода, килограммов в месяц				
Свинина (кроме бескостного мяса)	114,3	122,6	134,9	131,2
Мясо птицы	161,7	174,9	188,2	178,8
Рыба мороженая	170,6	174,1	195,9	193,8
Молоко, л	692,5	658,6	685,0	700,8
Масло сливочное	67,4	57,2	60,5	61,5
Сыр твердый	64,1	62,6	66,9	69,2
Яйца куриные, шт.	3 203	3 293	3 568	3 748
Сахар-песок	430,2	440,3	559,7	640,5
Масло подсолнечное, л	233,0	250,8	296,3	337,0
Мука пшеничная	806,0	780,8	839,5	855,8
Рис шлифованный	309,5	339,6	370,7	388,4
Макаронные изделия	373,3	362,4	413,7	443,6
Картофель	1 300,1	996,6	951,4	948,1
Капуста кочанная свежая	1 130,6	1 165,2	1 173,0	871,3
Морковь	940,6	946,8	757,8	887,2
Яблоки	463,1	400,7	421,8	619,9

ДОХОДЫ И ПОТРЕБЛЕНИЕ**СТРУКТУРА ПОТРЕБИТЕЛЬСКИХ РАСХОДОВ
ДОМАШНИХ ХОЗЯЙСТВ***(в процентах к итогу)*

	2016	2017	2018	2019
Потребительские расходы	100	100	100	100
в том числе на:				
продукты питания	36,7	36,3	33,7	34,2
общественное питание	3,9	3,7	3,9	4,6
алкогольные напитки и табачные изделия	3,1	2,8	2,7	2,7
одежду, обувь	7,5	7,6	7,6	7,5
предметы домашнего обихода, бытовую технику и уход за домом	5,3	4,7	5,7	5,6
здравоохранение	4,9	5,1	5,3	4,9
жилищно-коммунальные услуги	6,3	6,6	6,4	6,7
услуги общественного транспорта	3,1	3,2	3,2	3,3
связь	5,0	5,5	5,6	5,9
образование	1,6	1,8	2,1	2,2
культуру, отдых и спорт	5,4	5,8	6,1	6,9
прочие товары и услуги	17,2	16,9	17,7	15,5

СТОИМОСТЬ РАБОЧЕЙ СИЛЫ

СТОИМОСТЬ РАБОЧЕЙ СИЛЫ

**НОМИНАЛЬНАЯ НАЧИСЛЕННАЯ СРЕДНЕМЕСЯЧНАЯ
ЗАРАБОТНАЯ ПЛАТА РАБОТНИКОВ ПО ВИДАМ
ЭКОНОМИЧЕСКОЙ ДЕЯТЕЛЬНОСТИ**

(рублей)

	2016	2017	2018	2019 ¹⁾
Всего	985,8	1 125,5	1 329,6	1 524,3
сельское, лесное и рыбное хозяйство	776,2	952,1	1 081,3	1 317,4
промышленность	850,5	983,9	1 133,9	1 297,0
строительство	913,3	975,8	1 149,9	1 505,9
оптовая и розничная торговля; ремонт автомобилей и мотоциклов	842,2	979,3	1 151,0	1 342,1
транспортная деятельность, складирование, почтовая и курьерская деятельность	908,6	1 010,1	1 198,2	1 400,6
услуги по временному проживанию и питанию	651,0	696,4	794,7	996,0
информация и связь	2 562,0	2 951,1	3 354,4	3 871,4
финансовая и страховая деятельность	1 565,9	1 731,2	1 929,8	2 079,1
операции с недвижимым имуществом	688,6	860,2	1 048,3	1 061,6
профессиональная, научная и техническая деятельность	1 131,1	1 272,0	1 499,0	1 705,0
деятельность в сфере административных и вспомогательных услуг	702,6	723,2	850,5	882,1
образование	640,4	715,6	831,6	930,5
здравоохранение и социальные услуги	735,4	794,2	935,0	1 075,9
творчество, спорт, развлечения и отдых	827,5	846,0	967,9	1 187,4
предоставление прочих видов услуг	692,5	700,2	849,3	984,6

¹⁾ Без микроорганизаций и малых организаций без ведомственной подчиненности.

СТОИМОСТЬ РАБОЧЕЙ СИЛЫ

**РЕАЛЬНАЯ ЗАРАБОТНАЯ ПЛАТА РАБОТНИКОВ
ПО ВИДАМ ЭКОНОМИЧЕСКОЙ ДЕЯТЕЛЬНОСТИ**

(в процентах к предыдущему году)

	2016	2017	2018	2019 ¹⁾
Всего	99,4	107,7	112,6	107,4
сельское, лесное и рыбное хозяйство	104,1	115,8	108,3	105,3
промышленность	98,7	109,2	109,9	104,8
строительство	89,6	100,8	112,3	115,0
оптовая и розничная торговля; ремонт автомобилей и мотоциклов	95,3	109,7	112,0	105,9
транспортная деятельность, складирование, почтовая и курьерская деятельность	99,7	104,9	113,1	103,0
услуги по временному проживанию и питанию	96,6	100,9	108,8	108,7
информация и связь	113,6	108,7	108,4	105,1
финансовая и страховая деятельность	100,5	104,3	106,3	102,4
операции с недвижимым имуществом	89,6	117,8	116,2	105,7
профессиональная, научная и техническая деятельность	101,6	106,1	112,3	107,6
деятельность в сфере административных и вспомогательных услуг	92,3	97,1	112,1	108,5
образование	93,5	105,4	110,8	110,6
здравоохранение и социальные услуги	95,0	101,9	112,2	109,9
творчество, спорт, развлечения и отдых	92,3	96,4	109,1	108,3
предоставление прочих видов услуг	102,2	95,4	115,6	111,0

¹⁾ Без микроорганизаций и малых организаций без ведомственной подчиненности.

СОЦИАЛЬНАЯ ЗАЩИТА

СОЦИАЛЬНАЯ ЗАЩИТА

ОСНОВНЫЕ ПОКАЗАТЕЛИ ПЕНСИОННОГО ОБЕСПЕЧЕНИЯ¹⁾

(на конец года)

	2016	2017	2018	2019
Всего пенсионеров, тыс. человек	484,2	484,4	482,8	480,6
из них получающих пенсии:				
по возрасту	409,0	408,7	406,6	404,2
по инвалидности	44,4	43,7	43,4	43,3
по случаю потери кормильца	9,7	9,4	9,2	9,1
за выслугу лет	7,7	8,0	8,0	8,1
социальные	11,2	12,6	13,4	13,8
Численность работающих пенсионеров				
всего, тыс. человек	178,5	176,0	174,9	172,9
в % к общей численности пенсионеров	36,9	36,3	36,2	36,0
Численность пенсионе- ров ²⁾ , приходящихся на 1000 человек населения, человек	262,5	261,5	259,2	254,5

СОЦИАЛЬНАЯ ЗАЩИТА

Продолжение

	2016	2017	2018	2019
Численность занятых в экономике, приходящихся на одного пенсионера ²⁾ , человек	2,06	2,06	2,07	2,09
Средний размер назначенных пенсий, рублей	315,3	333,7	406,0	460,2
Реальный размер назначенных пенсий, в % к предыдущему году	96,5	101,2	115,2	108,3
Соотношение среднего размера назначенных пенсий по возрасту со средним размером начисленной заработной платы (в среднем за год), в %	32,5	30,0	31,0	30,8

¹⁾ Данные о численности пенсионеров и размере назначенных пенсий приведены по пенсионерам, состоящим на учете в органах по труду, занятости и социальной защите.

²⁾ Включая пенсионеров, состоящих на пенсионном обеспечении в других государственных органах.

КУЛЬТУРА

КУЛЬТУРА

УЧРЕЖДЕНИЯ КУЛЬТУРЫ И ИСКУССТВА

(на конец года)

	2016	2017	2018	2019
Число публичных библиотек	45	45	45	45
Библиотечный фонд, млн. экз.	12,8	12,9	13,0	13,1
Численность пользователей, тыс. человек	414,2	416,5	522,3	530,3
Число музеев	13	13	13	13
Число посетителей музеев (за год), тыс.	1 627,9	1 674,9	1 629,4	1 615,5
Число клубов	26	26	26	26
Число цирков	1	1	1	1
Число представлений в цирке, единиц	242	241	237	237
Число посетителей цирка (за год), тыс.	339,4	343,1	346,2	341,4
Число зоологических парков	1	1	1	1
Число посетителей зоологических парков (за год), тыс.	1 087,4	501,2	529,5	551,0
Число профессиональных театров	10	11	11	11
в том числе:				
оперы и балета	1	1	1	1
драматические и музыкальные	7	8	8	8
детские и юного зрителя	2	2	2	2
Число посетителей театров (за год), тыс.	822,8	792,3	852,4	861,7

ВАЛОВОЙ РЕГИОНАЛЬНЫЙ ПРОДУКТ**ВАЛОВОЙ РЕГИОНАЛЬНЫЙ ПРОДУКТ****ВАЛОВОЙ РЕГИОНАЛЬНЫЙ ПРОДУКТ
И ПРОИЗВОДИТЕЛЬНОСТЬ ТРУДА**

	2016	2017	2018	2019
Валовой региональный продукт, млн. руб.;				
в текущих ценах	26 276,4	29 140,8	32 976,2	35 552,0
в сопоставимых ценах				
2015 = 100	96,5	99,7	104,5	105,8
предыдущий год = 100	96,5	103,3	104,8	101,2
Валовой региональный продукт на душу населения, рублей;				
в текущих ценах	13 356,6	14 727,8	16 591,2	17 626,0
в сопоставимых ценах				
2015 = 100	95,6	98,2	102,4	102,1
предыдущий год = 100	95,6	102,7	104,3	99,7
Производительность труда (в сопоставимых ценах)				
2015 = 100	97,8	100,8	105,7	106,4
предыдущий год = 100	97,8	103,1	104,9	100,7

ВАЛОВОЙ РЕГИОНАЛЬНЫЙ ПРОДУКТ

**СТРУКТУРА ВАЛОВОГО РЕГИОНАЛЬНОГО ПРОДУКТА
ПО ВИДАМ ЭКОНОМИЧЕСКОЙ ДЕЯТЕЛЬНОСТИ**

(в процентах к итогу)

	2016	2017	2018	2019
Валовой региональный продукт	100	100	100	100
в том числе:				
сфера производства	26,2	26,1	26,2	24,6
сельское, лесное и рыбное хозяйство	0,1	0,2	0,1	0,1
промышленность	21,0	21,1	20,9	19,3
строительство	5,1	4,8	5,2	5,2
сфера услуг	72,1	72,1	74,0	75,7
оптовая и розничная торговля; ремонт автомобилей и мотоциклов	19,6	18,9	18,7	16,4
транспортная деятельность, складирование, почтовая и курьерская деятельность	7,7	7,5	7,6	7,7
услуги по временному проживанию и питанию	1,6	1,6	1,6	1,8
информация и связь	12,0	12,9	14,3	17,0
финансовая и страховая деятельность	7,7	7,6	7,7	7,3

ВАЛОВОЙ РЕГИОНАЛЬНЫЙ ПРОДУКТ

Продолжение

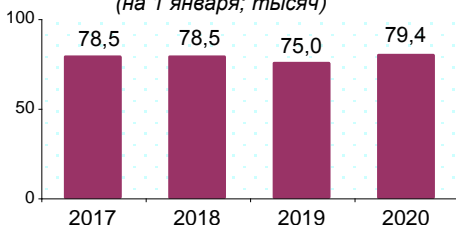
	2016	2017	2018	2019
операции с недвижимым имуществом	6,9	6,8	6,5	6,4
профессиональная, научная и техническая деятельность	5,9	5,9	5,8	6,8
деятельность в сфере административных и вспомогательных услуг	1,8	2,0	2,4	2,2
государственное управление	0,9	1,0	0,9	1,0
образование	2,9	2,9	3,0	3,3
здравоохранение и социальные услуги	2,6	2,5	2,7	2,8
творчество, спорт, развлечения и отдых	1,4	1,4	1,4	1,6
предоставление прочих видов услуг	1,1	1,1	1,4	1,4
чистые налоги на продукты	1,7	1,8	-0,2	-0,3

ХАРАКТЕРИСТИКА СУБЪЕКТОВ ХОЗЯЙСТВОВАНИЯ
КОЛИЧЕСТВО ЮРИДИЧЕСКИХ ЛИЦ
(на 1 января)

	2017	2018	2019	2020
Юридические лица ¹⁾	50 742	50 506	51 005	51 738
в том числе:				
коммерческие организации	46 050	45 674	45 996	46 577
из них:				
акционерные общества	1 398	1 292	1 210	1 161
открытые акционерные общества	379	365	352	346
закрытые акционерные общества	1 019	927	858	815
общества с ограниченной ответственностью	26 350	28 143	30 285	32 199
общества с дополнительной ответственностью	2 064	1 871	1 696	1 565
унитарные предприятия	16 149	14 258	12 728	11 575
некоммерческие организации	4 692	4 859	5 009	5 161
из них:				
потребительские кооперативы	68	74	77	73
учреждения	1 866	1 880	1 903	1 947

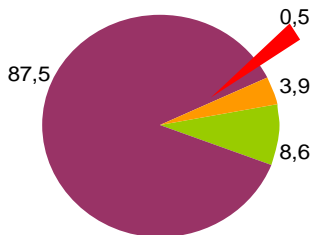
¹⁾ Без учета общественных организаций (объединений).

КОЛИЧЕСТВО ИНДИВИДУАЛЬНЫХ ПРЕДПРИНИМАТЕЛЕЙ
(на 1 января; тысяч)

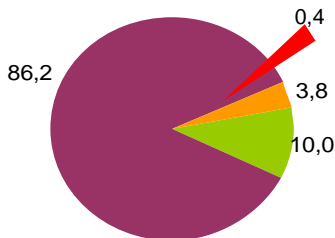


**РАСПРЕДЕЛЕНИЕ ЮРИДИЧЕСКИХ ЛИЦ
ПО ФОРМАМ СОБСТВЕННОСТИ**


*(на 1 января; в процентах к общему
количеству юридических лиц)*




2017




2020

 Государственная собственность

 Частная собственность

 Частная с долей
государственной

 Иностранная собственность

ХАРАКТЕРИСТИКА СУБЪЕКТОВ ХОЗЯЙСТВОВАНИЯ

**РАСПРЕДЕЛЕНИЕ ЮРИДИЧЕСКИХ ЛИЦ ПО ВИДАМ
ЭКОНОМИЧЕСКОЙ ДЕЯТЕЛЬНОСТИ**

(на 1 января)

	2017	2018	2019	2020
Юридические лица ¹⁾	50 742	50 506	51 005	51 738
в том числе:				
сельское, лесное и рыбное хозяйство	80	76	79	83
промышленность	4 738	4 620	4 499	4 437
строительство	4 016	3 566	3 383	3 342
оптовая и розничная торговля; ремонт автомобилей и мотоциклов	19 793	19 114	18 738	18 510
транспортная деятельность, складирование, почтовая и курьерская деятельность	2 300	2 212	2 321	2 465
услуги по временному проживанию и питанию	1 156	1 286	1 400	1 588
информация и связь	2 375	2 568	2 980	3 229
финансовая и страховая деятельность	443	405	416	420

ХАРАКТЕРИСТИКА СУБЪЕКТОВ ХОЗЯЙСТВОВАНИЯ

Продолжение

	2017	2018	2019	2020
операции с недвижимым имуществом	2 839	3 156	3 296	3 368
профессиональная, научная и техническая деятельность	3 790	3 901	3 917	4 031
деятельность в сфере административных и вспомогательных услуг	2 354	2 261	2 324	2 416
государственное управление	281	271	272	269
образование	1 554	1 658	1 735	1 792
здравоохранение и социальные услуги	674	701	742	775
творчество, спорт, развлечения и отдых	981	1 092	1 129	1 156
предоставление прочих видов услуг	3 368	3 619	3 774	3 857

¹⁾ Без учета общественных организаций (объединений).

ПРОМЫШЛЕННОСТЬ

ПРОМЫШЛЕННОСТЬ

ОСНОВНЫЕ ПОКАЗАТЕЛИ РАБОТЫ ПРОМЫШЛЕННОСТИ

	2016	2017	2018	2019
Продукция промышленности, млн. руб.; в текущих ценах	13 164,0	14 947,1	16 875,5	17 517,4
в сопоставимых ценах				
2015=100	102,0	110,7	117,1	116,7
предыдущий год=100	102,0	108,5	105,8	99,7
Удельный вес отгруженной инновационной продукции в общем объеме отгруженной продукции, %	15,0	15,3	14,9	18,2

ПРОМЫШЛЕННОСТЬ

**ИНДЕКСЫ ПРОМЫШЛЕННОГО ПРОИЗВОДСТВА
ПО ВИДАМ ЭКОНОМИЧЕСКОЙ ДЕЯТЕЛЬНОСТИ**

*(в процентах к предыдущему году; в сопоставимых
ценах)*

	2016	2017	2018	2019
Промышленность – всего	102,0	108,5	105,8	99,7
Горнодобывающая промышленность	77,4	100,6	115,4	97,8
Обрабатывающая промышленность	102,9	110,6	104,2	99,7
производство продуктов питания, напитков и табачных изделий	101,3	110,3	106,4	101,1
производство текстильных изделий, одежды, изделий из кожи и меха	96,7	113,1	100,8	96,8
производство изделий из дерева и бумаги; полиграфическая деятельность и тиражирование записанных носителей информации	108,1	104,6	110,9	101,1
производство кокса и продуктов нефтепереработки	135,4	48,7	101,6	105,7
производство химических продуктов	94,9	108,7	107,5	71,4
производство основных фармацевтических продуктов и фармацевтических препаратов	105,2	112,2	106,7	96,2

ПРОМЫШЛЕННОСТЬ

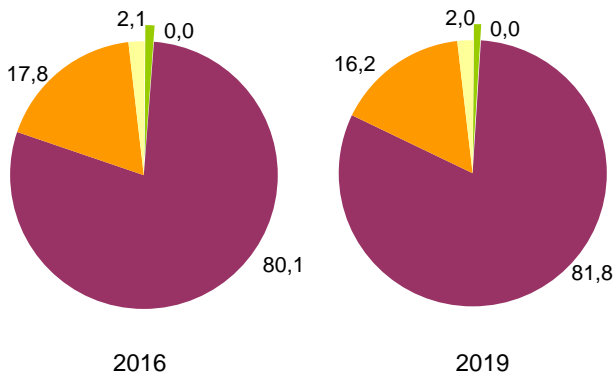
Продолжение

	2016	2017	2018	2019
производство резиновых и пластмассовых изделий, прочих неметаллических минеральных продуктов	93,1	104,4	101,7	101,9
металлургическое производство. Производство готовых металлических изделий, кроме машин и оборудования	105,7	92,1	89,0	128,7
производство вычислительной, электронной и оптической аппаратуры	109,7	120,9	95,7	107,2
производство электрооборудования	115,9	97,9	105,7	96,8
производство машин и оборудования, не включенных в другие группировки	97,1	116,0	110,6	99,3
производство транспортных средств и оборудования	119,2	122,2	107,2	87,8
производство прочих готовых изделий; ремонт, монтаж машин и оборудования	94,9	107,6	104,3	103,4
Снабжение электроэнергией, газом, паром, горячей водой и кондиционированным воздухом	97,7	97,6	114,7	99,4
Водоснабжение; сбор, обработка и удаление отходов, деятельность по ликвидации загрязнений	98,7	98,1	103,8	103,6

ПРОМЫШЛЕННОСТЬ

СТРУКТУРА ПРОМЫШЛЕННОГО ПРОИЗВОДСТВА

(в процентах к итогу)



- Горнодобывающая промышленность
- Обрабатывающая промышленность
- Снабжение электроэнергией, газом, паром, горячей водой и кондиционированным воздухом
- Водоснабжение; сбор, обработка и удаление отходов, деятельность по ликвидации загрязнений

ПРОМЫШЛЕННОСТЬ**СТРУКТУРА ОБРАБАТЫВАЮЩЕЙ ПРОМЫШЛЕННОСТИ***(в процентах к итогу)*

	2016	2017	2018	2019
Обрабатывающая промышленность	100	100	100	100
производство продуктов питания, напитков и табачных изделий	16,6	16,1	16,2	13,0
производство текстильных изделий, одежды, изделий из кожи и меха	3,3	3,6	3,4	3,1
производство изделий из дерева и бумаги; полиграфическая деятельность и тиражирование записанных носителей информации	3,8	3,7	3,7	4,2
производство кокса и продуктов нефтепереработки	0,1	0,1	0,1	0,1
производство химических продуктов	3,6	3,9	4,3	3,9
производство основных фармацевтических продуктов и фармацевтических препаратов	3,6	3,5	3,3	3,9

ПРОМЫШЛЕННОСТЬ

Продолжение

	2016	2017	2018	2019
производство резиновых и пластмассовых изделий, прочих неметаллических минеральных продуктов	10,1	9,5	8,6	9,1
металлургическое производство. Производство готовых металлических изделий, кроме машин и оборудования	7,2	7,4	7,4	8,8
производство вычислительной, электронной и оптической аппаратуры	9,1	9,6	9,1	9,0
производство электрооборудования	10,5	9,2	8,7	9,0
производство машин и оборудования, не включенных в другие группировки	14,8	15,7	17,3	17,3
производство транспортных средств и оборудования	11,7	12,4	12,6	13,2
производство прочих готовых изделий; ремонт, монтаж машин и оборудования	5,6	5,3	5,3	5,4

ИНВЕСТИЦИИ В ОСНОВНОЙ КАПИТАЛ

**ИНВЕСТИЦИИ В ОСНОВНОЙ КАПИТАЛ
ДИНАМИКА ИНВЕСТИЦИЙ В ОСНОВНОЙ КАПИТАЛ**

	2016	2017	2018	2019
Миллионов рублей; в текущих ценах				
Инвестиции в основной капитал	3 756,3	3 851,3	5 190,1	5 530,1
в том числе:				
сфера производства	551,2	597,7	820,5	950,5
сфера услуг	3 205,1	3 253,6	4 369,5	4 579,7
В процентах; в сопоставимых ценах				
Инвестиции в основной капитал				
2015=100	82,1	80,3	98,1	99,3
предыдущий год=100	82,1	97,8	122,2	101,2
в том числе:				
сфера производства				
2015=100	65,9	68,2	85,7	96,8
предыдущий год=100	65,9	103,5	125,7	112,9
сфера услуг				
2015=100	84,6	82,2	100,4	100,8
предыдущий год=100	84,6	97,2	122,1	100,3

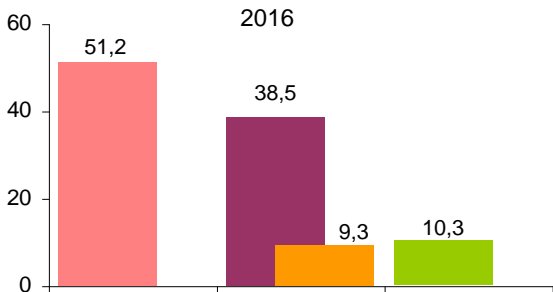
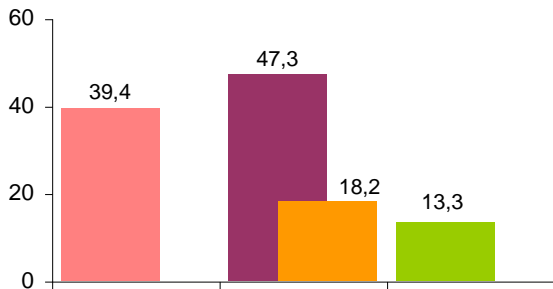
ИНВЕСТИЦИИ В ОСНОВНОЙ КАПИТАЛ**ТЕХНОЛОГИЧЕСКАЯ СТРУКТУРА
ИНВЕСТИЦИЙ В ОСНОВНОЙ КАПИТАЛ**

	2016	2017	2018	2019
Миллионов рублей; в текущих ценах				
Инвестиции в основной капитал	3 756,3	3 851,3	5 190,1	5 530,1
в том числе:				
строительно-монтажные работы (включая работы по монтажу оборудования)	1 868,3	2 061,2	2 432,1	2 567,2
затраты на приобретение машин, оборудования, транспортных средств	1 574,1	1 520,5	2 429,6	2 573,4
прочие работы и затраты	313,9	269,6	328,4	389,6
В процентах к итогу				
Инвестиции в основной капитал	100	100	100	100
в том числе:				
строительно-монтажные работы (включая работы по монтажу оборудования)	49,7	53,5	46,9	46,4
затраты на приобретение машин, оборудования, транспортных средств	41,9	39,5	46,8	46,5
прочие работы и затраты	8,4	7,0	6,3	7,1

ИНВЕСТИЦИИ В ОСНОВНОЙ КАПИТАЛ

СТРУКТУРА ИНВЕСТИЦИЙ В ОСНОВНОЙ КАПИТАЛ ПО ФОРМАМ СОБСТВЕННОСТИ

(в процентах к итогу)



- Государственная собственность
- Частная собственность
- Частная с долей государственной
- Иностранная собственность

ИНВЕСТИЦИИ В ОСНОВНОЙ КАПИТАЛ**СТРУКТУРА ИНВЕСТИЦИЙ В ОСНОВНОЙ КАПИТАЛ
ПО ИСТОЧНИКАМ ФИНАНСИРОВАНИЯ***(в процентах к итогу)*

	2016	2017	2018	2019
Инвестиции в основной капитал	100	100	100	100
в том числе за счет:				
средств консолидированного бюджета	20,7	25,6	22,6	26,2
собственных средств организаций	38,1	35,4	37,4	38,8
заемных средств других организаций	0,8	1,5	1,4	1,1
иностранных инвестиций (без кредитов (займов) иностранных банков)	7,5	8,2	4,2	3,2
кредитов (займов) банков	16,0	9,8	17,5	9,9
из них:				
кредитов (займов) иностранных банков	0,3	0,3	0,4	0,0
кредитов по иностранным кредитным линиям	0,8	0,6	2,7	2,4
собственных средств населения	9,5	11,1	7,2	7,0
других источников	7,4	8,4	9,7	13,8

ИНВЕСТИЦИИ В ОСНОВНОЙ КАПИТАЛ

**СТРУКТУРА ИНВЕСТИЦИЙ В ОСНОВНОЙ КАПИТАЛ
ПО ВИДАМ ЭКОНОМИЧЕСКОЙ ДЕЯТЕЛЬНОСТИ**

(в процентах к итогу)

	2016	2017	2018	2019
Инвестиции в основной капитал	100	100	100	100
из них:				
сельское, лесное и рыбное хозяйство	0,0	0,1	0,0	0,1
промышленность	13,0	13,3	13,5	14,9
строительство	1,7	2,1	2,3	2,2
оптовая и розничная торговля; ремонт автомобилей и мотоциклов	5,3	5,6	6,1	6,2
транспортная деятельность, складирование, почтовая и курьерская деятельность	19,7	16,3	20,8	20,6
услуги по временному проживанию и питанию	2,3	4,8	1,5	1,0
информация и связь	7,7	7,6	7,8	7,4
финансовая и страховая деятельность	3,4	2,6	2,0	1,5
операции с недвижимым имуществом	31,5	28,7	26,6	28,3
профессиональная, научная и техническая деятельность	2,6	2,7	2,9	3,2
деятельность в сфере административных и вспомогательных услуг	0,8	0,5	0,8	0,8
образование	2,1	2,2	2,5	3,0
здравоохранение и социальные услуги	4,0	5,2	2,9	4,1
творчество, спорт, развлечения и отдых	3,4	4,9	6,4	2,9
предоставление прочих видов услуг	0,2	0,2	0,2	0,3

ИНВЕСТИЦИИ В ОСНОВНОЙ КАПИТАЛ

**ИНДЕКСЫ ИНВЕСТИЦИЙ В ОСНОВНОЙ КАПИТАЛ
ПО ВИДАМ ЭКОНОМИЧЕСКОЙ ДЕЯТЕЛЬНОСТИ**
(в процентах к предыдущему году; в сопоставимых
ценах)

	2016	2017	2018	2019
Инвестиции в основной капитал	82,1	97,8	122,2	101,2
из них:				
сельское, лесное и рыбное хозяйство	13,1	в 6,1р.	28,3	в 7,4р.
промышленность	82,6	99,6	125,4	112,8
строительство	25,9	124,4	132,9	108,5
оптовая и розничная торговля; ремонт автомобилей и мотоциклов	77,0	104,5	133,3	107,3
транспортная деятельность, складирование, почтовая и курьерская деятельность	201,2	81,9	154,8	102,7
услуги по временному проживанию и питанию	47,0	204,7	38,7	61,3
информация и связь	88,1	97,4	127,2	96,9
финансовая и страховая деятельность	57,8	77,2	95,3	79,6
операции с недвижимым имуществом	74,8	87,2	112,9	103,5
профессиональная, научная и техническая деятельность	94,6	102,6	132,3	117,6
деятельность в сфере административных и вспомогательных услуг	45,9	65,4	196,6	98,1
образование	99,9	103,6	140,9	114,4
здравоохранение и социальные услуги	62,2	128,1	68,9	113,8
творчество, спорт, развлечения и отдых	74,7	142,5	157,3	49,0
предоставление прочих видов услуг	113,1	116,0	84,7	173,2

СТРОИТЕЛЬСТВО

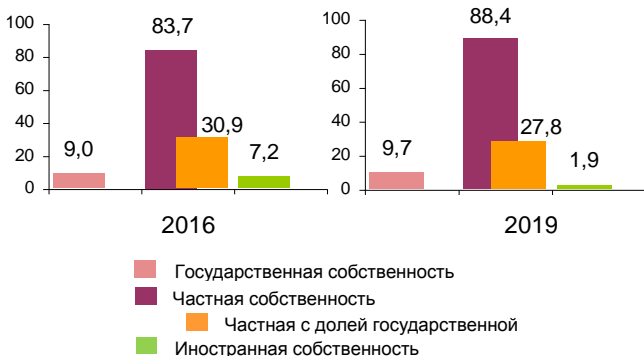
СТРОИТЕЛЬСТВО

ОСНОВНЫЕ ПОКАЗАТЕЛИ ДЕЯТЕЛЬНОСТИ
ОРГАНИЗАЦИЙ СТРОИТЕЛЬСТВА

	2016	2017	2018	2019
Объем подрядных работ, выполненных по виду деятельности «Строительство»				
млн. руб.; в текущих ценах	2 832,6	2 915,3	3 389,1	3 748,1
в сопоставимых ценах				
2015=100	87,4	81,5	86,1	83,3
предыдущий год=100	87,4	93,2	105,7	96,7

ОБЪЕМ ПОДРЯДНЫХ РАБОТ, ВЫПОЛНЕННЫХ ПО ВИДУ
ДЕЯТЕЛЬНОСТИ «СТРОИТЕЛЬСТВО»,
ПО ФОРМАМ СОБСТВЕННОСТИ

(в процентах к итогу)



СТРОИТЕЛЬСТВО

ЖИЛИЩНОЕ СТРОИТЕЛЬСТВО

	2016	2017	2018	2019
Ввод в эксплуатацию жилых домов, тыс. кв. м общей площади	773,4	721,0	717,9	511,8
2015=100	74,7	69,6	69,3	49,4
предыдущий год=100	74,7	93,2	99,6	71,3
на 1000 человек населения, кв. м общей площади	393	364	361	254
Число построенных квартир, тыс.	11,0	10,6	11,0	7,6
на 1000 человек населения, квартир	5,6	5,3	5,5	3,7
Средний размер построенных квартир, кв. м общей площади	70,6	67,7	65,1	67,7
Доля общей площади многоквартирных энергоэффективных жилых домов в общем объеме введенного в эксплуатацию жилья (без учета индивидуальных жилых домов), %	36,0	74,0	90,9	89,0
Обеспеченность населения жильем в расчете на одного жителя, кв. м	22,5	22,7	22,8	22,8

СТРОИТЕЛЬСТВО

**ВВОД В ЭКСПЛУАТАЦИЮ ОБЪЕКТОВ
СОЦИАЛЬНО-КУЛЬТУРНОГО НАЗНАЧЕНИЯ**

	2016	2017	2018	2019
Учреждения общего среднего образования, ученических мест	-	1 020	1 020	2 127
Учреждения дошкольного образования, мест	1 070	940	1 030	230
Больничные организации, коек	-	509	300	12
Амбулаторно-поликлинические организации, посещений в смену	1 360	350	100	1 034

В 2019 году в городе Минске введены в эксплуатацию:

- средняя образовательная школа № 93 по ул. Героев 120-й дивизии в микрорайоне М5 поселок Восточный на 792 ученических места;

- средняя школа по ул. Вербной, д. 5 на 315 ученических мест;

- средняя школа по ул. Семеняко, 38 на 1 020 ученических мест;

- детский сад в экспериментальном многофункциональном комплексе «Минск-Мир» на 230 мест;

- медицинский центр «Аква-Минск» по проспекту Рокоссовского на 100 посещений в смену;

- медицинский центр по ул. Семашко на 134 посещения в смену;

- амбулатория на 200 посещений в смену в студенческом общежитии в границах проспекта Дзержинского-ул.Семашко-район Лошица-проектируемого проспекта Любимого;

- центр спортивной медицины по ул. Нарочанская, д. 8. на 600 посещений в смену;

- хостел по ул. Архитектора Заборского на 107 мест;

- футбольное поле с коммуникациями по ул. Академика Вышелесского, д. 4а;

- плавательный бассейн «Волат» в микрорайоне Шабаны;

- ФОК с открытыми и закрытыми теннисными кортами, полем для пляжного тенниса, мини-футбола по 4-му пер. Кольцова;

- ФОК «Олимпик Арена» в границах проспекта Победителей-улиц Ратомской-Тимирязева.

ТРАНСПОРТ

ТРАНСПОРТ

ОСНОВНЫЕ ПОКАЗАТЕЛИ РАБОТЫ ТРАНСПОРТА

	2016	2017	2018	2019
Перевезено грузов, млн. т	72,2	72,2	75,1	71,5
2015=100	89,9	89,9	93,5	89,0
предыдущий год=100	89,9	100,3	104,0	95,2
Грузооборот, млн. т.км	31 513,0	31 278,8	31 865,3	31 265,7
2015=100	96,6	95,9	97,7	95,8
предыдущий год=100	96,6	100,7	101,9	98,1
Перевезено пассажилов, млн. человек	757,1	750,4	782,1	816,3
2015=100	93,8	91,5	96,9	101,1
предыдущий год=100	93,8	95,6	104,2	104,4
Пассажирооборот, млн. пасс.км	8 888,4	9 588,2	10 470,0	12 190,5
2015=100	99,9	107,0	117,7	137,0
предыдущий год=100	99,9	106,0	109,2	116,4

ТРАНСПОРТ

НАЛИЧИЕ ТРАНСПОРНЫХ СРЕДСТВ¹⁾

(на конец года; штук)

	2016	2017	2018	2019
Транспортные средства, принадлежащие организациям				
Грузовые	36 629	35 254	35 897	36 488
Легковые	30 849	32 813	36 454	39 112
Автобусы	5 377	5 139	5 266	5 384
Прицепы и полуприцепы	11 772	11 435	11 797	11 960
Мотоциклы и мотороллеры	310	261	297	379
Транспортные средства в личной собственности граждан				
Грузовые	22 415	22 352	23 145	23 875
Легковые, тыс. шт.	636,3	634,4	639,8	647,5
Автобусы	2 210	2 262	2 325	2 365
Прицепы и полуприцепы	24 686	24 998	25 486	26 008
Мотоциклы и мотороллеры	12 604	13 281	14 411	18 617
Обеспеченность населения легковыми автомобилями, на 1000 человек населения	322	320	321	320

¹⁾ По данным Министерства внутренних дел Республики Беларусь.

**ВНУТРЕННЯЯ ТОРГОВЛЯ И ОБЩЕСТВЕННОЕ
ПИТАНИЕ**

**РОЗНИЧНЫЙ ТОВАРОБОРОТ И ТОВАРОБОРОТ
ОБЩЕСТВЕННОГО ПИТАНИЯ**

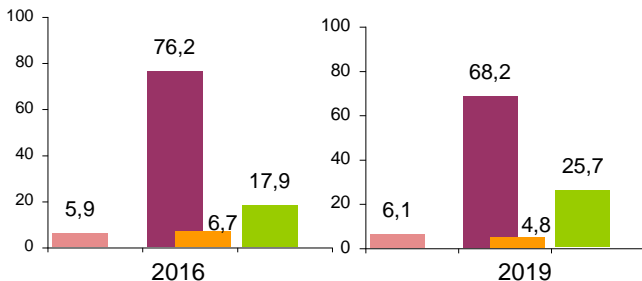
	2016	2017	2018	2019
Розничный товарооборот, млн. руб.; в текущих ценах	11 285,4	12 388,9	13 965,1	15 397,1
в том числе:				
пищевые продукты, напитки и табачные изделия	4 871,8	5 290,4	5 659,2	6 119,0
непродовольст- венные товары	6 413,6	7 098,5	8 305,9	9 278,1
Розничный товарооборот, в %; в сопоставимых ценах				
2015=100	97,3	102,5	111,8	115,9
предыдущий год=100	97,3	105,3	109,1	103,7
пищевые продукты, напитки и табачные изделия				
2015=100	99,7	103,4	106,7	109,5
предыдущий год=100	99,7	103,7	103,2	102,6
непродовольст- венные товары				
2015=100	95,5	101,7	115,5	120,7
предыдущий год=100	95,5	106,5	113,6	104,5

ВНУТРЕННЯЯ ТОРГОВЛЯ И ОБЩЕСТВЕННОЕ ПИТАНИЕ

Продолжение

	2016	2017	2018	2019
Розничный товарооборот на душу населения, тыс. руб.; в текущих ценах	5,7	6,3	7,0	7,6
Товарооборот общественного питания, млн. руб.; в текущих ценах	833,8	982,1	1 199,7	1 405,3
в сопоставимых ценах				
2015=100	99,7	107,6	127,4	140,4
предыдущий год=100	99,7	107,9	118,4	110,2

РОЗНИЧНЫЙ ТОВАРООБОРОТ ПО ФОРМАМ СОБСТВЕННОСТИ (в процентах к итогу)



- Государственная собственность
- Частная собственность
- Частная с долей государственной
- Иностранная собственность

ТУРИЗМ**ТУРИЗМ****ПОКАЗАТЕЛИ РАЗВИТИЯ ТУРИЗМА¹⁾**

	2016	2017	2018	2019
Число организаций, занимающихся туристической деятельностью, единиц	682	712	736	775
Численность иностранных туристов и экскурсантов, посетивших Республику Беларусь, тыс. человек	88,2	98,7	116,5	120,9
Численность туристов и экскурсантов, выехавших из Республики Беларусь, тыс. человек	308,7	481,7	558,8	649,0
Численность туристов и экскурсантов, отправленных по маршрутам тура в пределах Республики Беларусь, тыс. человек	160,3	133,3	139,1	156,1

¹⁾ Приведены данные о численности туристов, обслуженных организациями, осуществлявшими туристическую деятельность на территории г.Минска.

ТУРИЗМ

ГОСТИНИЦЫ И АНАЛОГИЧНЫЕ СРЕДСТВА РАЗМЕЩЕНИЯ

(на конец года)

	2016	2017	2018	2019
Число гостиниц и аналогичных средств размещения, единиц	69	69	67	72
Единовременная вместимость, мест	11 544	11 665	11 431	11 803
Численность размещенных лиц, тыс. человек	594,1	697,4	785,7	849,2
Коэффициент загрузки гостиниц и аналогичных средств размещения, %	30	36	41	44

**САНАТОРНО-КУРОРТНЫЕ, ОЗДОРОВИТЕЛЬНЫЕ
ОРГАНИЗАЦИИ И ДРУГИЕ СПЕЦИАЛИЗИРОВАННЫЕ
СРЕДСТВА РАЗМЕЩЕНИЯ**

(на конец года)

	2016	2017	2018	2019
Число санаторно-курортных, оздоровительных организаций и других специализированных средств размещения, единиц	9	6	6	6
Число коек (мест), единиц	260	262	237	239
Численность размещенных лиц, тыс. человек	5,5	5,3	5,4	5,7

ПЛАТНЫЕ УСЛУГИ НАСЕЛЕНИЮ

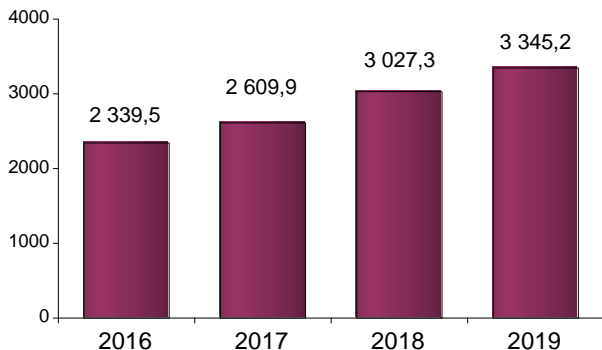
ПЛАТНЫЕ УСЛУГИ НАСЕЛЕНИЮ

ПЛАТНЫЕ УСЛУГИ НАСЕЛЕНИЮ

	2016	2017	2018	2019
Платные услуги населению, млн. руб.;				
в текущих ценах	4 602,4	5 164,0	6 017,0	6 747,4
в сопоставимых ценах				
2015=100	95,3	100,5	108,8	117,6
предыдущий год=100	95,3	105,5	108,3	108,1

ПЛАТНЫЕ УСЛУГИ НА ДУШУ НАСЕЛЕНИЯ

(рублей)



ПЛАТНЫЕ УСЛУГИ НАСЕЛЕНИЮ**ИНДЕКСЫ ПЛАТНЫХ УСЛУГ НАСЕЛЕНИЮ ПО ВИДАМ**

*(в процентах к предыдущему году;
в сопоставимых ценах)*

	2016	2017	2018	2019
Платные услуги населению	95,3	105,5	108,3	108,1
в том числе:				
бытовые	99,0	101,5	106,8	105,5
транспортные	91,4	110,0	111,1	113,0
почтовые и курьерские	98,5	93,9	97,2	94,0
по временному проживанию	102,8	106,8	107,6	100,2
телекоммуникационные	100,1	101,7	107,4	105,6
ветеринарные	99,3	115,3	112,3	115,1
туристических агентств, туроператоров, услуги по бронированию и сопутствующие услуги	77,0	143,2	118,0	120,6
в области образования	99,4	99,6	101,0	102,4
в области искусства, развлечений и отдыха	88,7	102,5	97,4	95,4
библиотек, архивов, музеев и прочих учреждений культуры	85,6	98,0	106,3	110,7
в области физической культуры и спорта, организации развлечений и отдыха	104,8	98,9	112,8	110,9
медицинские	103,6	109,6	114,0	117,1
санаториев и прочих оздоровительных учреждений	106,0	85,3	102,6	105,0
прочие	92,5	100,9	105,9	104,9

ПЛАТНЫЕ УСЛУГИ НАСЕЛЕНИЮ

СТРУКТУРА ПЛАТНЫХ УСЛУГ НАСЕЛЕНИЮ ПО ВИДАМ

(в процентах к итогу)

	2016	2017	2018	2019
Платные услуги населению	100	100	100	100
в том числе:				
бытовые	7,4	6,7	6,5	6,6
транспортные	10,3	10,9	11,5	11,4
почтовые и курьерские	0,5	0,5	0,5	0,5
по временному проживанию	1,1	1,0	1,0	0,9
телекоммуникационные	31,8	31,8	30,6	30,3
ветеринарные	0,2	0,2	0,2	0,3
туристических агентств, туроператоров, услуги по бронированию и сопутствующие услуги	6,6	8,3	9,0	9,7
в области образования	6,5	6,3	6,2	6,4
в области искусства, развлечений и отдыха	0,4	0,4	0,3	0,3
библиотек, архивов, музеев и прочих учреждений культуры	0,2	0,1	0,1	0,2
в области физической культуры и спорта, организации развлечений и отдыха	1,7	1,6	1,7	1,8
медицинские	5,7	6,0	6,4	6,6
санаториев и прочих оздоровительных учреждений	0,1	0,1	0,0	0,0
прочие	27,5	26,1	26,0	25,0

ГОСУДАРСТВЕННЫЕ ФИНАНСЫ

ГОСУДАРСТВЕННЫЕ ФИНАНСЫ

БЮДЖЕТ ГОРОДА МИНСКА¹⁾

(миллионов рублей; в текущих ценах)

	2016	2017	2018	2019
Доходы	4 233,3	4 620,4	4 655,6	5 067,3
в том числе:				
налоговые доходы	3 762,3	4 196,1	4 182,4	4 566,9
неналоговые доходы	431,4	383,7	433,9	460,5
безвозмездные поступления	39,6	40,6	39,3	39,9
Расходы	4 252,5	4 670,6	4 676,0	5 185,6
из них на:				
общегосударственную деятельность	1 262,3	1 264,9	844,7	927,8
национальную экономику	461,8	605,6	648,7	715,1
социальную сферу здравоохранение	1 913,9	2 178,1	2 361,1	2 558,2
физическую культуру, спорт, культуру и средства массовой информации	889,5	1 035,7	1 035,9	1 163,0
образование	184,8	245,3	283,1	185,0
социальную политику	723,2	775,8	915,2	1 070,1
116,4	121,3	126,9	140,1	
Профицит, дефицит (-) бюджета	-19,2	-50,2	-20,4	-118,3

¹⁾ По данным главного финансового управления Минского городского исполнительного комитета.

ВНЕШНЯЯ ТОРГОВЛЯ**ВНЕШНЯЯ ТОРГОВЛЯ****ВНЕШНЯЯ ТОРГОВЛЯ ТОВАРАМИ***(миллионов долларов США; в текущих ценах)*

	2016	2017	2018	2019
Объем внешней торговли товарами	18 951,5	23 788,0	28 484,0	27 915,6
экспорт	8 139,5	10 050,0	12 582,5	11 416,6
импорт	10 812,0	13 738,0	15 901,5	16 499,0
сальдо	-2 672,5	-3 688,0	-3 319,0	-5 082,4
со странами СНГ	10 841,7	13 416,4	15 898,6	15 846,3
экспорт	4 874,1	5 728,0	6 830,2	6 829,9
импорт	5 967,6	7 688,4	9 068,4	9 016,4
сальдо	-1 093,5	-1 960,4	-2 238,2	-2 186,5
из них с государствами-членами ЕАЭС	8 072,1	10 449,9	12 065,8	12 207,7
экспорт	2 661,6	3 396,4	3 702,1	3 913,4
импорт	5 410,5	7 053,5	8 363,7	8 294,3
сальдо	-2 748,9	-3 657,1	-4 661,6	-4 380,9
из них:				
Российская Федерация	7 927,3	10 196,6	11 776,3	11 824,9
экспорт	2 551,9	3 203,1	3 480,0	3 611,8
импорт	5 375,4	6 993,5	8 296,3	8 213,1
сальдо	-2 823,5	-3 790,4	-4 816,3	-4 601,3

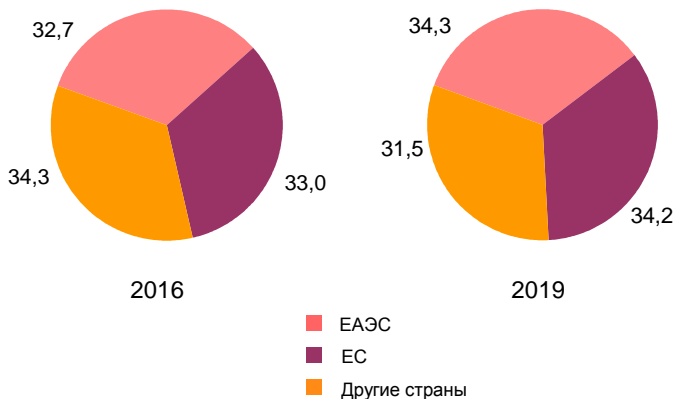
ВНЕШНЯЯ ТОРГОВЛЯ

Продолжение

	2016	2017	2018	2019
со странами вне СНГ	8 109,8	10 371,6	12 585,4	12 069,3
экспорт	3 265,4	4 322,0	5 752,3	4 586,7
импорт	4 844,4	6 049,6	6 833,1	7 482,6
сальдо	-1 579,0	-1 727,6	-1 080,8	-2 895,9
из них со странами ЕС	4 924,3	6 484,9	8 301,7	7 132,1
экспорт	2 684,2	3 726,4	5 219,3	3 900,2
импорт	2 240,1	2 758,5	3 082,4	3 231,9
сальдо	444,1	967,9	2 136,9	668,3

**РАСПРЕДЕЛЕНИЕ ЭКСПОРТА ТОВАРОВ
ПО ГРУППАМ СТРАН**

(в процентах)



ВНЕШНЯЯ ТОРГОВЛЯ**ВНЕШНЯЯ ТОРГОВЛЯ ТОВАРАМИ
С ОТДЕЛЬНЫМИ СТРАНАМИ***(миллионов долларов США; в текущих ценах)*

	2016	2017	2018	2019
Экспорт товаров				
Всего	8 139,5	10 050,0	12 582,5	11 416,6
Российская Федерация	2 551,9	3 203,1	3 480,0	3 611,8
Украина	1 976,8	2 108,2	2 626,1	2 562,6
Соединенное Королевство Великобритании и Северной Ирландии	953,2	2 269,9	2 986,6	2 214,2
Нидерланды	746,3	329,3	813,9	530,0
Польша	260,0	383,9	442,2	363,4
Казахстан	96,4	162,7	189,5	269,5
Литва	291,2	214,9	257,3	226,2
Азербайджан	90,3	91,5	357,6	188,2
Латвия	152,4	190,8	264,5	178,4
Афганистан	14,6	21,5	37,7	113,4

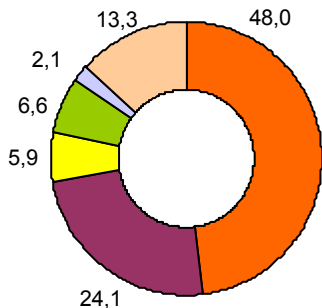
ВНЕШНЯЯ ТОРГОВЛЯ

Продолжение

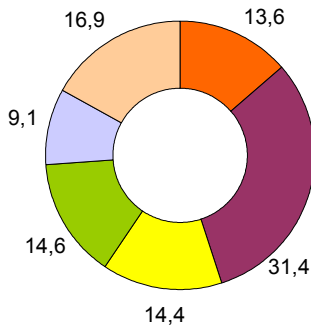
	2016	2017	2018	2019
Импорт товаров				
Всего	10 812,0	13 738,0	15 901,5	16 499,0
Российская Федерация	5 375,4	6 993,5	8 296,3	8 213,1
Китай	1 035,3	1 459,9	1 738,8	1 929,2
Германия	545,8	712,3	841,7	775,1
Украина	449,9	566,0	638,5	639,7
Польша	406,5	492,3	412,8	505,9
Турция	338,3	354,4	423,3	430,5
Италия	218,9	269,1	378,8	399,8
Соединенные Штаты Америки	299,3	211,0	232,5	392,3
Бразилия	6,9	10,3	103,7	283,7
Нидерланды	115,7	125,0	160,5	234,8

ТОВАРНАЯ СТРУКТУРА ЭКСПОРТА И ИМПОРТА В 2019 ГОДУ
(в процентах к итогу)

Экспорт



Импорт



- Минеральные продукты
- Машины, оборудование и транспортные средства
- Продукция химической промышленности, каучук (включая химические волокна и нити)
- Продовольственные товары и сельскохозяйственное сырье
- Черные, цветные металлы и изделия из них
- Прочие

ВНЕШНЯЯ ТОРГОВЛЯ

ВНЕШНЯЯ ТОРГОВЛЯ УСЛУГАМИ

(миллионов долларов США; в текущих ценах)

	2016	2017	2018	2019
Объем внешней торговли услугами	5 450,5	5 880,6	6 682,5	7 803,8
экспорт	4 000,0	4 271,4	4 799,9	5 586,5
импорт	1 450,5	1 609,2	1 882,6	2 217,3
сальдо	2 549,5	2 662,2	2 917,3	3 369,2
со странами СНГ	2 149,0	2 495,7	2 586,8	2 788,0
экспорт	1 540,7	1 794,4	1 831,2	1 937,9
импорт	608,3	701,3	755,6	850,1
сальдо	932,4	1 093,1	1 075,6	1 087,8
из них с государствами-членами ЕАЭС	1 898,8	2 223,0	2 364,9	2 458,3
экспорт	1 358,8	1 601,3	1 699,4	1 758,4
импорт	540,0	621,7	665,5	699,9
сальдо	818,8	979,6	1 033,9	1 058,5
из них:				
Российская Федерация	1 839,7	2 144,0	2 267,0	2 346,8
экспорт	1 314,3	1 549,9	1 632,7	1 678,8
импорт	525,4	594,1	634,3	668,0
сальдо	788,9	955,8	998,4	1 010,8
со странами вне СНГ	3 301,5	3 384,9	4 095,7	5 015,8
экспорт	2 459,3	2 477,0	2 968,7	3 648,6
импорт	842,2	907,9	1 127,0	1 367,2
сальдо	1 617,1	1 569,1	1 841,7	2 281,4

ИНОСТРАННЫЕ ИНВЕСТИЦИИ**ИНОСТРАННЫЕ ИНВЕСТИЦИИ****ОБЪЕМ ИНВЕСТИЦИЙ, ПОСТУПИВШИХ
ОТ ИНОСТРАННЫХ ИНВЕСТОРОВ, ПО ВИДАМ**

	2016	2017	2018	2019
Миллионов долларов США				
Всего	6 057,4	7 088,7	7 095,0	6 436,0
в том числе:				
прямые	5 689,6	6 206,1	6 640,0	5 842,8
портфельные	2,5	7,0	0,1	1,3
прочие	365,3	875,6	454,9	591,9
В процентах к итогу				
Всего	100	100	100	100
в том числе:				
прямые	93,9	87,5	93,6	90,8
портфельные	0,04	0,1	0,0	0,02
прочие	6,1	12,4	6,4	9,2

**ПОСТУПЛЕНИЕ ИНОСТРАННЫХ ИНВЕСТИЦИЙ
ПО ВИДАМ ЭКОНОМИЧЕСКОЙ ДЕЯТЕЛЬНОСТИ***(миллионов долларов США)*

	2016	2017	2018	2019
Всего	6 057,4	7 088,7	7 095,0	6 436,0
в том числе:				
сельское, лесное и рыбное хозяйство	0,1	0,4	0,0	0,7
промышленность	147,2	189,5	131,7	120,7

ИНОСТРАННЫЕ ИНВЕСТИЦИИ

Продолжение

	2016	2017	2018	2019
строительство	75,9	79,5	104,2	194,1
оптовая и розничная торговля; ремонт автомобилей и мотоциклов	2 413,2	4 001,4	4 041,8	3 032,9
транспортная деятельность, складирование, почтовая и курьерская деятельность	2 644,8	1 863,0	1 802,9	1 835,1
услуги по временному проживанию и питанию	17,9	25,7	18,3	15,9
информация и связь	355,1	476,2	559,7	694,0
финансовая и страховая деятельность	145,9	188,1	151,2	298,2
операции с недвижимым имуществом	135,2	117,2	182,2	89,2
профессиональная, научная и техническая деятельность	74,5	95,1	43,5	79,1
деятельность в сфере административных и вспомогательных услуг	15,0	16,7	14,4	28,7
образование	1,0	0,4	1,2	0,8
здравоохранение и социальные услуги	7,1	11,9	14,3	12,0
творчество, спорт, развлечения и отдых	22,9	19,4	28,4	33,2
предоставление прочих видов услуг	1,4	4,2	1,1	1,3

ИНОСТРАННЫЕ ИНВЕСТИЦИИ

**ПОСТУПЛЕНИЕ ИНОСТРАННЫХ ИНВЕСТИЦИЙ
ПО ОСНОВНЫМ СТРАНАМ-ИНВЕТОРАМ**

(миллионов долларов США)

	2016	2017	2018	2019
Иностранные инвестиции	6 057,4	7 088,7	7 095,0	6 436,0
в том числе:				
из стран СНГ	3 372,2	2 753,0	2 674,7	3 094,5
из них:				
Российская Федерация	3 167,9	2 520,2	2 281,4	2 730,7
Украина	190,1	219,2	376,5	345,6
Армения	5,8	5,5	6,8	9,2
Казахстан	0,5	0,7	1,0	4,2
из стран вне СНГ	2 675,2	4 335,7	4 420,3	3 341,5
из них:				
Соединенное Королевство Великобритании и Северной Ирландии	1 431,9	2 510,6	2 721,4	1 718,3
Кипр	440,4	453,9	583,1	558,7
Польша	136,4	194,5	316,8	284,1
Объединенные Арабские Эмираты	13,2	22,3	38,6	96,9
Австрия	110,2	116,2	84,8	87,5
Китай	58,0	157,3	184,9	66,2
Латвия	61,5	94,7	82,6	60,9
Германия	25,1	30,7	35,4	49,2
Соединенные Штаты Америки	43,4	54,8	40,1	47,0
Иран, Исламская Республика	5,7	13,7	5,5	43,7
Турция	26,4	49,4	40,2	42,5
Литва	89,4	66,7	51,1	39,6
Нидерланды	65,1	59,4	51,3	35,3
Швейцария	8,7	17,2	17,4	34,2
Эстония	37,5	30,8	27,5	26,3
Швеция	27,4	17,8	18,3	15,7

ТЕЛЕКОММУНИКАЦИОННАЯ ДЕЯТЕЛЬНОСТЬ,
ПОЧТОВАЯ И КУРЬЕРСКАЯ ДЕЯТЕЛЬНОСТЬ

**ТЕЛЕКОММУНИКАЦИОННАЯ ДЕЯТЕЛЬНОСТЬ,
ПОЧТОВАЯ И КУРЬЕРСКАЯ ДЕЯТЕЛЬНОСТЬ**

ДОХОДЫ ОТ УСЛУГ В ОБЛАСТИ ТЕЛЕКОММУНИКАЦИЙ

(миллионов рублей; в текущих ценах)

	2016	2017	2018	2019
Услуги в области телекоммуникаций	1 252,7	1 428,9	1 558,0	1 723,7
из них:				
передачи данных	279,0	397,5	463,5	564,9
доступ в сеть Интернет	117,5	145,0	173,1	184,9
телематические услуги	11,9	16,8	21,9	31,8
междугородной и международной телефонной связи	47,7	50,2	61,9	55,2
местных телефонных соединений на городских телефонных сетях	56,3	55,4	55,3	57,7
сотовой подвижной электросвязи	467,7	519,4	571,6	605,6
по трансляции телевизионных программ	29,4	30,1	31,3	34,0

**ДОХОДЫ ОТ УСЛУГ ПОЧТОВОЙ И КУРЬЕРСКОЙ
ДЕЯТЕЛЬНОСТИ**

(миллионов рублей; в текущих ценах)

	2016	2017	2018	2019
Услуги почтовой и курьерской деятельности	102,4	101,7	113,5	135,0
из них:				
почтовой деятельности	95,4	94,6	104,5	124,4
курьерской деятельности	4,2	4,3	5,9	6,8

СТАТИСТИЧЕСКИЙ СПРАВОЧНИК

ГОРОД МИНСК В ЦИФРАХ

Ответственный за выпуск:
С.Р.Бычкова

Подписано в печать 30.03.2020 г. Формат 60x84 1/32
Бумага офсетная. Гарнитура Ариал
Печать цифровая
Тираж 21 экз.

Национальный статистический комитет Республики
Беларусь
просп. Партизанский, 12, 220070, г.Минск,
Республика Беларусь
Тел.: (375-17) 367-12-79
E-mail: belstat@belstat.gov.by
<http://www.belstat.gov.by>

Главное статистическое управление города Минска
ул. Захарова, 31, 220034, г.Минск, Республика Беларусь
Тел.: (375-17) 294-44-15
E-mail: minskgor@belstat.gov.by
<http://www.minsk-city.belstat.gov.by>

Отпечатано в Республиканском унитарном
предприятии «Информационно-вычислительный центр
Национального статистического комитета Республики
Беларусь»
просп. Партизанский, 12а-8а, 220070, г.Минск,
Республика Беларусь
Лицензия: ЛП № 02330 / 10 от 28.10.2013.
Тел.: (375-17) 214-87-18; факс: (375-17) 367-52-11
<http://www.ivcstat.by>